

# PLAN MIESZKANIA A.1




## LAKESIDE WIELEŃ

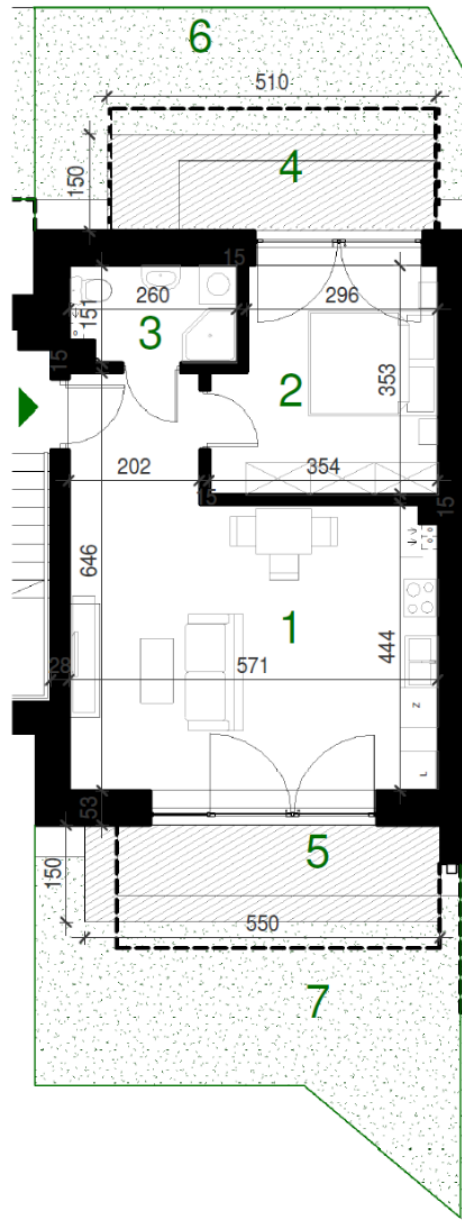
Adres inwestycji:  
ul. Graniczna 12,  
64-234 Wieleń

Biuro sprzedaży:

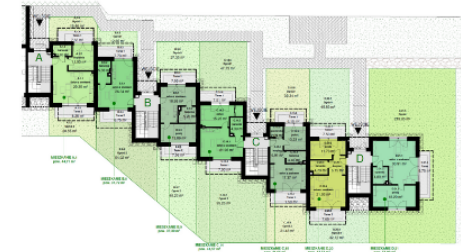
**Kapital** nieruchomości  
kancelaria prawna

[www.kapitalnieruchomosci.pl](http://www.kapitalnieruchomosci.pl)

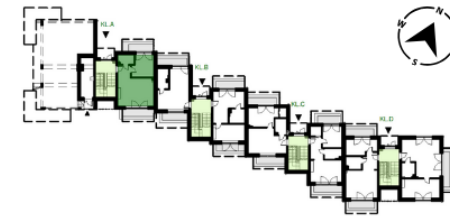
 **570 900 743**



## PLAN TERENU



## PLAN BUDYNKU



## MIESZKANIE A.1 PARTER

1. Salon z aneksem	29.35 m <sup>2</sup>
2. Sypialnia	11.53 m <sup>2</sup>
3. Łazienka	3.83 m <sup>2</sup>
<b>Powierzchnia razem</b>	<b>44.71 m<sup>2</sup></b>
4. Taras 1	7.65 m <sup>2</sup>
5. Taras 2	8.25 m <sup>2</sup>
<b>Powierzchnia tarasów</b>	<b>15.90 m<sup>2</sup></b>
6. Ogród 1	15.40 m <sup>2</sup>
7. Ogród 2	20.55 m <sup>2</sup>
<b>Powierzchnia ogrodów</b>	<b>35.96 m<sup>2</sup></b>

Powierzchnia użytkowa liczona  
wg PN-ISO 9836:22-07

Prezentowane rzuty zostały wprowadzone w celu przedstawienia rozkładu funkcjonalnego lokali i należy je traktować poglądowo. Ostateczne wymiary zostaną określone podczas pomiarów powykonawczych i mogą różnić się od podanych. Zmiana powierzchni możliwa będzie na warunkach określonych w umowie deweloperskiej/ przedwstępnej sprzedaży.