

# PLAN MIESZKANIA A.3



## LAKESIDE WIELEŃ

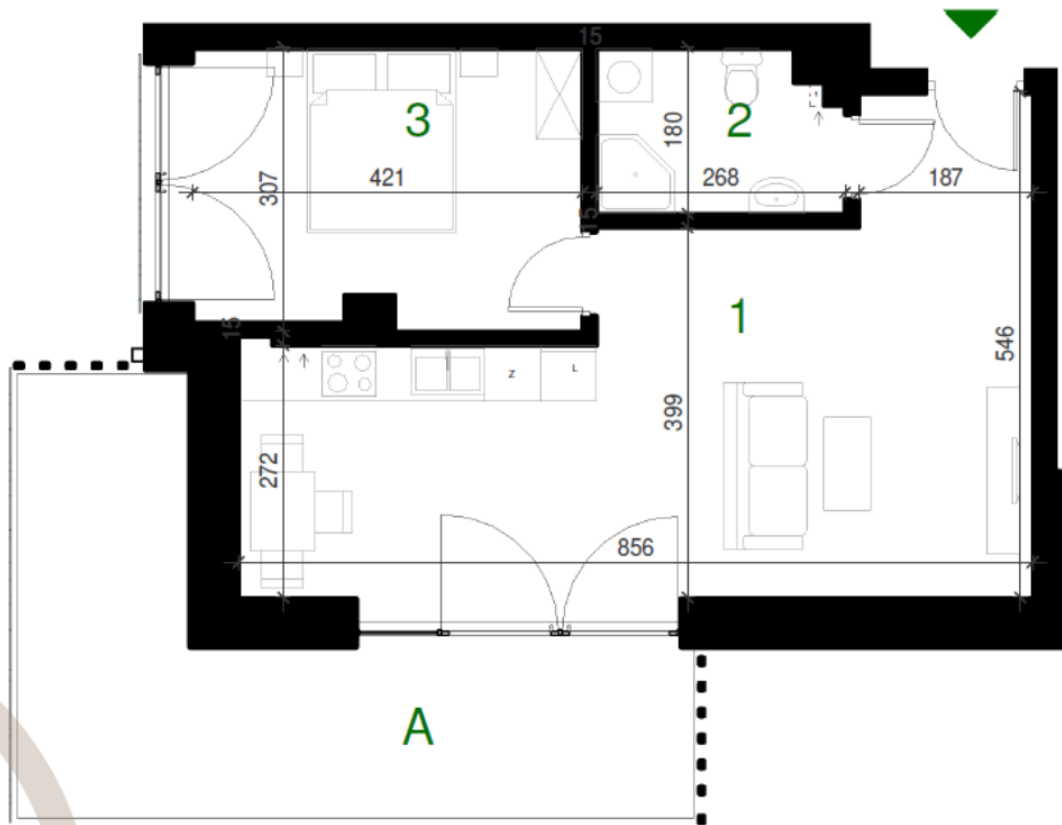
Adres inwestycji:  
ul. Graniczna 12,  
64-234 Wieleń

Biuro sprzedaży:

**Kapital** nieruchomości  
kancelaria prawna

[www.kapitalnieruchomosci.pl](http://www.kapitalnieruchomosci.pl)

**570 900 743**



## PLAN TERENU



## PLAN BUDYNKU



## MIESZKANIE A.3 I PIĘTRO

1. Salon z aneksem	32.04 m <sup>2</sup>
2. Łazienka	4.56 m <sup>2</sup>
3. Pokój	12.53 m <sup>2</sup>
<b>Powierzchnia razem</b>	<b>49.13 m<sup>2</sup></b>
4. Balkon	20.39 m <sup>2</sup>

Powierzchnia użytkowa liczona  
wg PN-ISO 9836:22-07

Prezentowane rzuty zostały wprowadzone w celu przedstawienia rozkładu funkcjonalnego lokali i należy je traktować poglądowo. Ostateczne wymiary zostaną określone podczas pomiarów powykonawczych i mogą różnić się od podanych. Zmiana powierzchni możliwa będzie na warunkach określonych w umowie deweloperskiej/ przedwstępnej sprzedaży.

