

# PLAN MIESZKANIA B.13



## LAKESIDE WIELEŃ

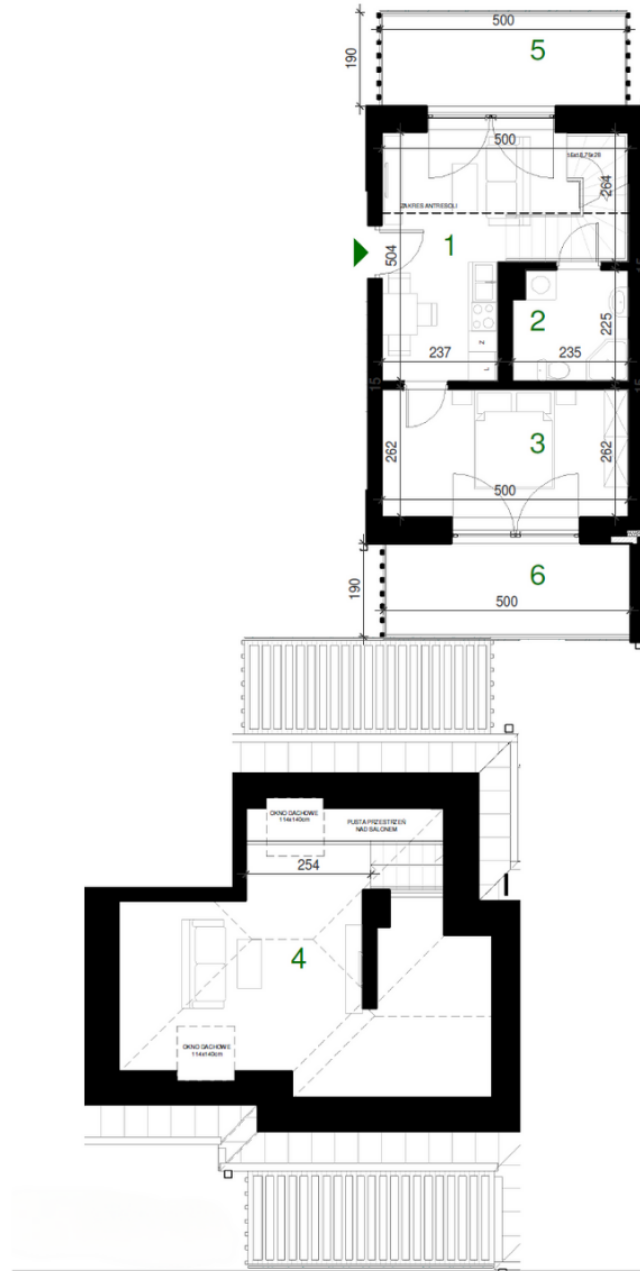
Adres inwestycji:  
ul. Graniczna 12,  
64-234 Wieleń

Biuro sprzedaży:

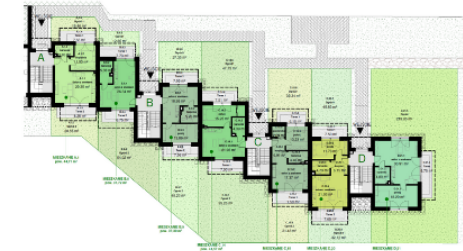
**Kapital** nieruchomości  
kancelaria prawna

[www.kapitalnieruchomosci.pl](http://www.kapitalnieruchomosci.pl)

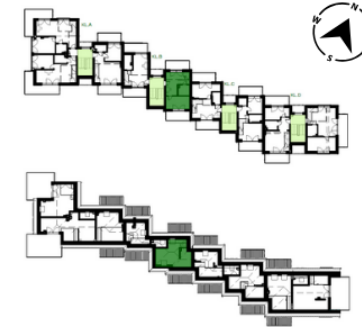
**570 900 743**



### PLAN TERENU



### PLAN BUDYNKU



### MIESZKANIE B.13 II PIĘTRO I ANTRESOLA

1. Salon z aneksem	18.84 m <sup>2</sup>
2. Łazienka	5.13 m <sup>2</sup>
3. Pokój	13.09 m <sup>2</sup>
4. Antresola	42.97 m <sup>2</sup>
<b>Powierzchnia razem</b>	<b>54.43 m<sup>2</sup></b>
5. Balkon 1	9.76 m <sup>2</sup>
6. Balkon 2	9.76 m <sup>2</sup>
<b>Powierzchnia balkonów</b>	<b>19.53 m<sup>2</sup></b>

Prezentowane rzuty zostały wprowadzone w celu przedstawienia rozkładu funkcjonalnego lokali i należy je traktować poglądowo. Ostateczne wymiary zostaną określone podczas pomiarów powykonawczych i mogą różnić się od podanych. Zmiana powierzchni możliwa będzie na warunkach określonych w umowie deweloperskiej/ przedwstępnej sprzedaży.

Powierzchnia użytkowa liczona  
wg PN-ISO 9836:22-07