

# PLAN MIESZKANIA B.8




## LAKESIDE WIELEŃ

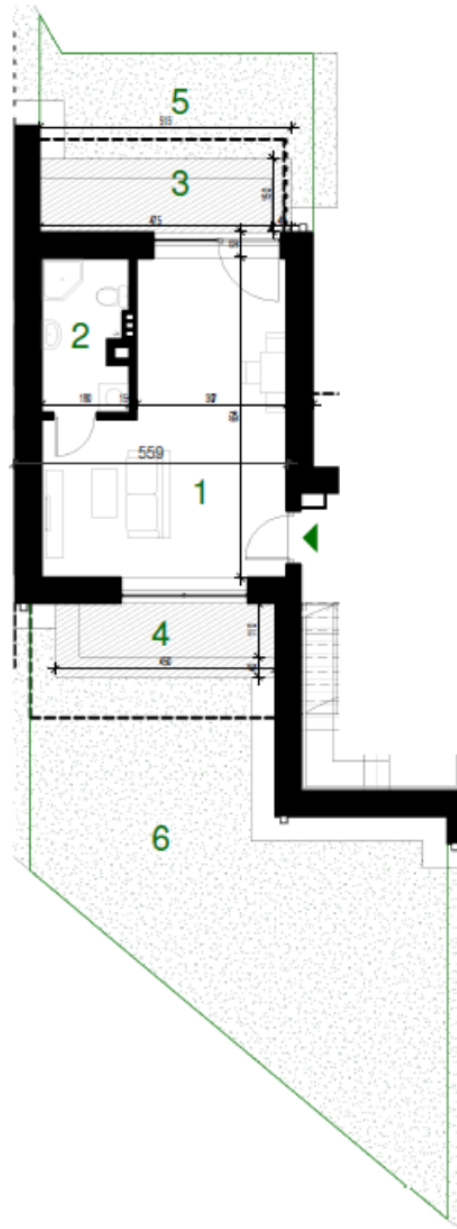
Adres inwestycji:  
ul. Graniczna 12,  
64-234 Wieleń

Biuro sprzedaży:

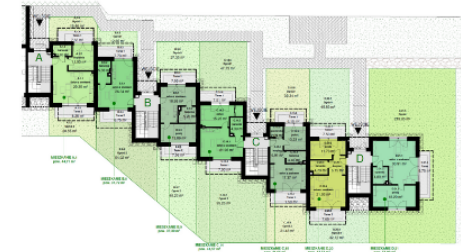
**Kapital** nieruchomości  
kancelaria prawna

[www.kapitalnieruchomosci.pl](http://www.kapitalnieruchomosci.pl)

 **570 900 743**



## PLAN TERENU



## PLAN BUDYNKU



## MIESZKANIE B.8 PARTER

1. Salon z aneksem	26.34 m <sup>2</sup>
2. Łazienka	5.38 m <sup>2</sup>
<b>Powierzchnia razem</b>	<b>31.72 m<sup>2</sup></b>
3. Taras 1	7.73 m <sup>2</sup>
4. Taras 2	6.75 m <sup>2</sup>
<b>Powierzchnia tarasów</b>	<b>14.48 m<sup>2</sup></b>
5. Ogród 1	12.85 m <sup>2</sup>
6. Ogród 2	54.92 m <sup>2</sup>
<b>Powierzchnia ogrodów</b>	<b>67.77 m<sup>2</sup></b>

Prezentowane rzuty zostały wprowadzone w celu przedstawienia rozkładu funkcjonalnego lokali i należy je traktować poglądowo. Ostateczne wymiary zostaną określone podczas pomiarów powykonawczych i mogą różnić się od podanych. Zmiana powierzchni możliwa będzie na warunkach określonych w umowie deweloperskiej/ przedwstępnej sprzedaży.

Powierzchnia użytkowa liczona wg PN-ISO 9836:22-07