

# PLAN MIESZKANIA B.9




## LAKESIDE WIELEŃ

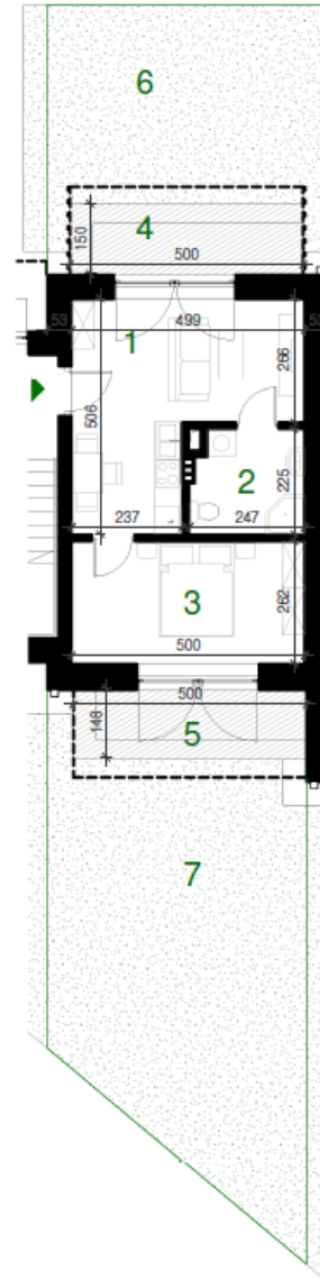
Adres inwestycji:  
ul. Graniczna 12,  
64-234 Wieleń

Biuro sprzedaży:

**Kapital** nieruchomości  
kancelaria prawna

[www.kapitalnieruchomosci.pl](http://www.kapitalnieruchomosci.pl)

 **570 900 743**



## PLAN TERENU



## PLAN BUDYNKU



## MIESZKANIE B.9 PARTER

1. Salon z aneksem	18.95 m <sup>2</sup>
2. Łazienka	5.26 m <sup>2</sup>
3. Pokój	13.09 m <sup>2</sup>
<b>Powierzchnia razem</b>	<b>37.30 m<sup>2</sup></b>
4. Taras 1	7.55 m <sup>2</sup>
5. Taras 2	7.56 m <sup>2</sup>
<b>Powierzchnia tarasów</b>	<b>15.11 m<sup>2</sup></b>
6. Ogród 1	27.35 m <sup>2</sup>
7. Ogród 2	48.23 m <sup>2</sup>
<b>Powierzchnia ogrodów</b>	<b>75.58 m<sup>2</sup></b>

Prezentowane rzuty zostały wprowadzone w celu przedstawienia rozkładu funkcjonalnego lokali i należy je traktować poglądowo. Ostateczne wymiary zostaną określone podczas pomiarów powykonawczych i mogą różnić się od podanych. Zmiana powierzchni możliwa będzie na warunkach określonych w umowie deweloperskiej/ przedwstępnej sprzedaży.