

# PLAN MIESZKANIA C.15



## LAKESIDE WIELEŃ

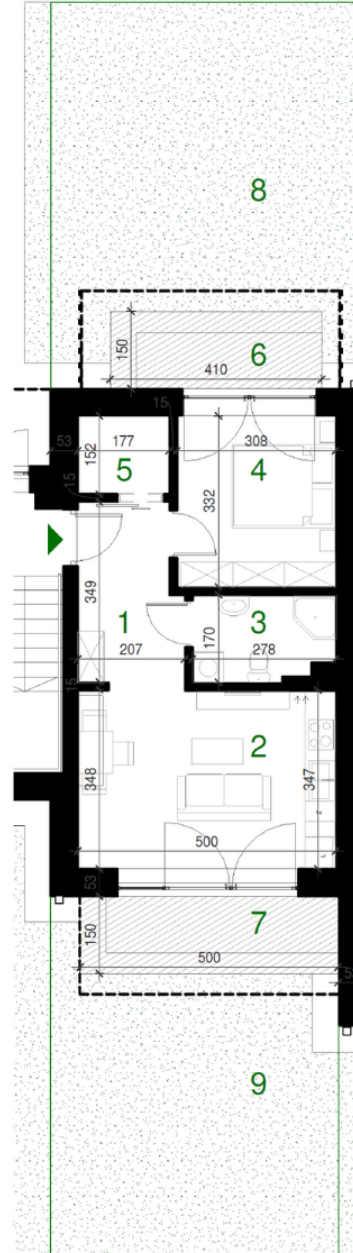
Adres inwestycji:  
ul. Graniczna 12,  
64-234 Wieleń

Biuro sprzedaży:

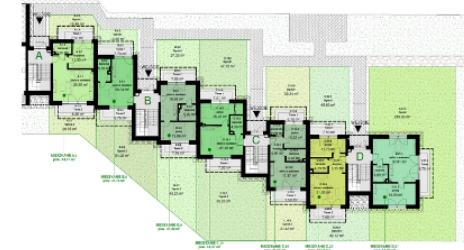
**Kapital** nieruchomości  
kancelaria prawna

[www.kapitalnieruchomosci.pl](http://www.kapitalnieruchomosci.pl)

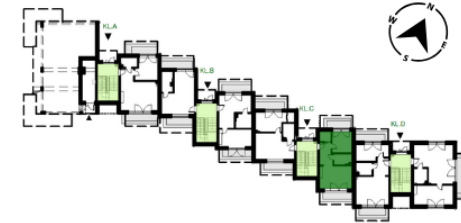
**570 900 743**



## PLAN TERENU



## PLAN BUDYNKU



## MIESZKANIE C.15 PARTER

1. Korytarz	6.91 m <sup>2</sup>
2. Salon z aneksem	17.37 m <sup>2</sup>
3. Łazienka	4.46 m <sup>2</sup>
4. Pokój	10.23 m <sup>2</sup>
5. Garderoba	2.69 m <sup>2</sup>
<b>Powierzchnia razem</b>	<b>41.66 m<sup>2</sup></b>
6. Taras 1	6.15 m <sup>2</sup>
7. Taras 2	7.50 m <sup>2</sup>
<b>Powierzchnia tarasów</b>	<b>13.65 m<sup>2</sup></b>
8. Ogród 1	39.34 m <sup>2</sup>
9. Ogród 2	31.48 m <sup>2</sup>
<b>Powierzchnia ogrodów</b>	<b>70.82 m<sup>2</sup></b>

Prezentowane rzuty zostały wprowadzone w celu przedstawienia rozkładu funkcjonalnego lokali i należy je traktować poglądowo. Ostateczne wymiary zostaną określone podczas pomiarów powykonawczych i mogą różnić się od podanych. Zmiana powierzchni możliwa będzie na warunkach określonych w umowie deweloperskiej/ przedwstępnej sprzedaży.

Powierzchnia użytkowa liczona wg PN-ISO 9836:22-07