

# PLAN MIESZKANIA C.17




## LAKESIDE WIELEŃ

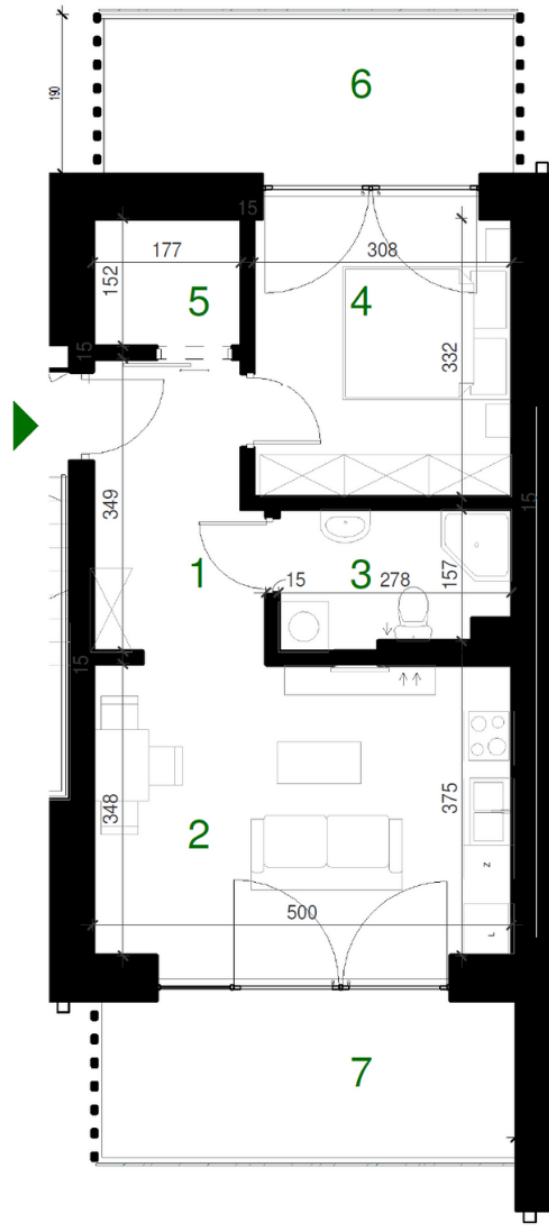
Adres inwestycji:  
ul. Graniczna 12,  
64-234 Wieleń

Biuro sprzedaży:

**Kapital** nieruchomości  
kancelaria prawna

[www.kapitalnieruchomosci.pl](http://www.kapitalnieruchomosci.pl)

 **570 900 743**



## PLAN TERENU



## PLAN BUDYNKU



## MIESZKANIE 17 I PIĘTRO

1. Korytarz	6.91 m <sup>2</sup>
2. Salon z aneksem	17.37 m <sup>2</sup>
3. Łazienka	4.39 m <sup>2</sup>
4. Pokój	10.23 m <sup>2</sup>
5. Garderoba	2.69 m <sup>2</sup>
<b>Powierzchnia razem</b>	<b>41.59 m<sup>2</sup></b>

4. Balkon 1	9.76 m <sup>2</sup>
5. Balkon 2	9.78 m <sup>2</sup>
<b>Powierzchnia balkonów</b>	<b>19.55 m<sup>2</sup></b>

Powierzchnia użytkowa liczona  
wg PN-ISO 9836:22-07

Prezentowane rzuty zostały wprowadzone w celu przedstawienia rozkładu funkcjonalnego lokali i należy je traktować poglądowo. Ostateczne wymiary zostaną określone podczas pomiarów powykonawczych i mogą różnić się od podanych. Zmiana powierzchni możliwa będzie na warunkach określonych w umowie deweloperskiej/ przedwstępnej sprzedaży.